

## DEVOLUÇÃO DOS RESULTADOS DO INQUÉRITO ESTUDANTES À SAÍDA DO SECUNDÁRIO 2020/21

Nome da Escola: Escola Profissional Cândido Guerreiro - CIPRL

Natureza: Privado

Concelho: Loulé

N.º de respostas 18

### I - CARACTERIZAÇÃO DOS ESTUDANTES À SAÍDA DO SECUNDÁRIO

#### 1.1 - Caracterização socioeconómica

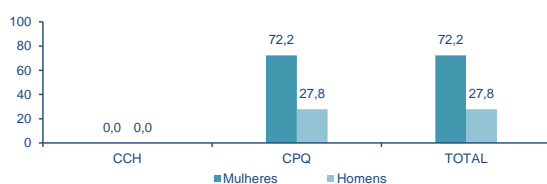
Quadro 1.1 - Estudantes por tipo de certificação e sexo (%)

SEXO	CCH	CPQ	TOTAL
Mulheres	0,0	72,2	72,2
Homens	0,0	27,8	27,8
Total	0,0	100,0	100,0

Nota: CCH - Cursos Científico-Humanísticos; CPQ - Cursos Profissionalmente Qualificantes

Fonte: DGEEC, OTES - Estudantes, à Saída do Secundário em 2020/21

Gráfico 1.1 - Estudantes por tipo de certificação e sexo (%)



Fonte: DGEEC, OTES - Estudantes, à Saída do Secundário em 2020/21

Quadro 1.2 - Estudantes por tipo de certificação e idade (%)

IDADE	CCH	CPQ	TOTAL
≤ 17 anos	0,0	27,8	27,8
18 anos	0,0	50,0	50,0
19 anos	0,0	16,7	16,7
≥ 20 anos	0,0	5,6	5,6
Total	0,0	100,0	100,0

Fonte: DGEEC, OTES - Estudantes, à Saída do Secundário em 2020/21

Gráfico 1.2 - Estudantes por tipo de certificação e idade (%)



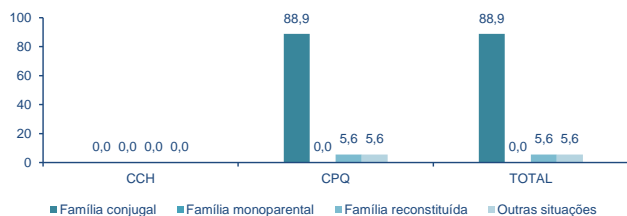
Fonte: DGEEC, OTES - Estudantes, à Saída do Secundário em 2020/21

Quadro 1.3 - Estudantes por tipo de certificação e tipo de núcleo familiar (%)

TIPO DE NÚCLEO FAMILIAR	CCH	CPQ	TOTAL
Família conjugal	0,0	88,9	88,9
Família monoparental	0,0	0,0	0,0
Família reconstituída	0,0	5,6	5,6
Outras situações	0,0	5,6	5,6
Total	0,0	100,0	100,0

Fonte: DGEEC, OTES - Estudantes, à Saída do Secundário em 2020/21

**Gráfico 1.3 - Estudantes por tipo de certificação e tipo de núcleo familiar (%)**



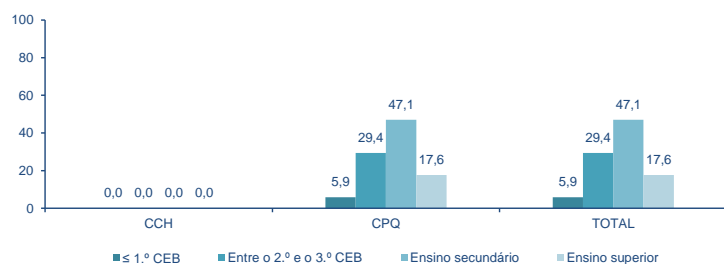
Fonte: DGEEC, OTES - Estudantes, à Saída do Secundário em 2020/21

**Quadro 1.4 - Estudantes por tipo de certificação e nível de escolaridade dominante na família (%)**

NÍVEL DE ESCOLARIDADE	CCH	CPQ	TOTAL
≤1.º CEB	0,0	5,9	5,9
Entre o 2.º e o 3.º CEB	0,0	29,4	29,4
Ensino secundário	0,0	47,1	47,1
Ensino superior	0,0	17,6	17,6
Total	0,0	100,0	100,0

Fonte: DGEEC, OTES - Estudantes, à Saída do Secundário em 2020/21

**Gráfico 1.4 - Estudantes por tipo de certificação e nível de escolaridade dominante na família (%)**



Fonte: DGEEC, OTES - Estudantes, à Saída do Secundário em 2020/21

**Quadro 1.5 - Estudantes por tipo de certificação e condições perante o trabalho na família (%)**

CONDIÇÕES PERANTE O TRABALHO	CCH	CPQ	TOTAL
Ambos exercem profissão	0,0	87,5	87,5
Um exerce profissão	0,0	6,3	6,3
Nenhum exerce profissão	0,0	6,3	6,3
Total	0,0	100,0	100,0

Fonte: DGEEC, OTES - Estudantes, à Saída do Secundário em 2020/21

**Gráfico 1.5 - Estudantes por tipo de certificação e condições perante o trabalho na família (%)**



Fonte: DGEEC, OTES - Estudantes, à Saída do Secundário em 2020/21

**Quadro 1.6 - Estudantes por tipo de certificação e grupo profissional dominante na família (%)**

GRANDE GRUPO PROFISSIONAL DA FAMÍLIA	CCH	CPQ	TOTAL
Quadros Superiores da Administração Pública, Dirigentes e Quadros Superiores de Empresas	0,0	0,0	0,0
Especialistas das Profissões Intelectuais e Científicas	0,0	0,0	0,0
Técnicos e Profissionais de Nível Intermediário	0,0	0,0	0,0
Pessoal Administrativo e Similares	0,0	0,0	0,0
Pessoal dos Serviços e Vendedores	0,0	0,0	0,0
Agricultores e trabalhadores qualificados da agricultura e pescas	0,0	0,0	0,0
Operários, Artífices e Trabalhadores Similares	0,0	0,0	0,0
Operadores de instalações e máquinas e trabalhadores de montagem	0,0	0,0	0,0
Trabalhadores não Qualificados	0,0	0,0	0,0
Total	0,0	0,0	0,0

Fonte: DGEEC, OTES - Estudantes, à Saída do Secundário em 2020/21

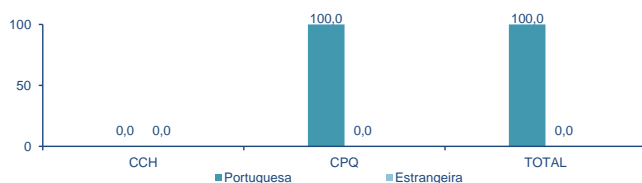
Nota: Classificação portuguesa das profissões (CPP2010), ao nível do Grande Grupo

**Quadro 1.7 - Estudantes por tipo de certificação e nacionalidade (%)**

NACIONALIDADE	CCH	CPQ	TOTAL
Portuguesa	0,0	100,0	100,0
Estrangeira	0,0	0,0	0,0
Total	0,0	100,0	100,0

Fonte: DGEEC, OTES - Estudantes, à Saída do Secundário em 2020/21

**Gráfico 1.6 - Estudantes por tipo de certificação e nacionalidade (%)**



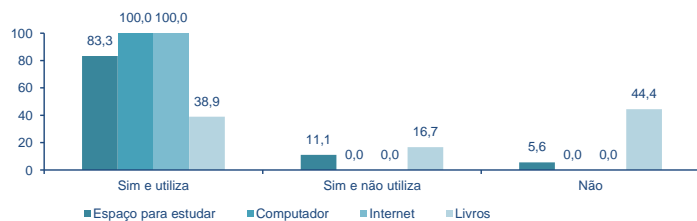
Fonte: DGEEC, OTES - Estudantes, à Saída do Secundário em 2020/21

**Quadro 1.8 - Estudantes por tipo de certificação e tipo de recurso utilizado no estudo (%)**

	CCH				CPQ				Total			
	Sim e utiliza	Sim e não utiliza	Não	Total	Sim e utiliza	Sim e não utiliza	Não	Total	Sim e utiliza	Sim e não utiliza	Não	Total
Espaço para estudar	0,0	0,0	0,0	0,0	83,3	11,1	5,6	100,0	83,3	11,1	5,6	100,0
Computador	0,0	0,0	0,0	0,0	100,0	0,0	0,0	100,0	100,0	0,0	0,0	100,0
Internet	0,0	0,0	0,0	0,0	100,0	0,0	0,0	100,0	100,0	0,0	0,0	100,0
Livros	0,0	0,0	0,0	0,0	38,9	16,7	44,4	100,0	38,9	16,7	44,4	100,0

Fonte: DGEEC, OTES - Estudantes, à Saída do Secundário em 2020/21

**Gráfico 1.7 - Estudantes por tipo de certificação e tipo de recurso utilizado no estudo (%)**



Fonte: DGEEC, OTES - Estudantes, à Saída do Secundário em 2020/21

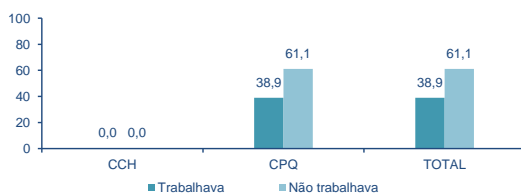
## 1.2 - Trabalhadores-Estudantes

Quadro 1.9 - Estudantes por tipo de certificação e inserção profissional durante o ensino secundário (%)

INSERÇÃO PROFISSIONAL NO SECUNDÁRIO	CCH	CPQ	TOTAL
Trabalhava	0,0	38,9	38,9
Não trabalhava	0,0	61,1	61,1
Total	0,0	100,0	100,0

Fonte: DGEEC, OTES - Estudantes, à Saída do Secundário em 2020/21

Gráfico 1.8 - Estudantes por tipo de certificação e inserção profissional durante o ensino secundário



Fonte: DGEEC, OTES - Estudantes, à Saída do Secundário em 2020/21

Quadro 1.10 - Estudantes por tipo de certificação e tipo de atividade desempenhada (%)

TIPO DE ATIVIDADE	CCH	CPQ	TOTAL
Estudante	0,0	72,2	72,2
Estudante-trabalhador	0,0	22,2	22,2
Estudante e desempregado	0,0	5,6	5,6
Total	0,0	100,0	100,0

Fonte: DGEEC, OTES - Estudantes, à Saída do Secundário em 2020/21

Gráfico 1.9- Estudantes por tipo de certificação e tipo de atividade desempenhada (%)



Fonte: DGEEC, OTES - Estudantes, à Saída do Secundário em 2020/21

Quadro 1.11 - Estudantes por tipo de certificação e regime de trabalho (%)

REGIME DE TRABALHO	CCH	CPQ	TOTAL
Tempo inteiro	0,0	60,0	60,0
Tempo parcial	0,0	20,0	20,0
Sazonal	0,0	20,0	20,0
Ocasional	0,0	0,0	0,0
Outra situação	0,0	0,0	0,0
Total	0,0	100,0	100,0

5

Fonte: DGEEC, OTES - Estudantes, à Saída do Secundário em 2020/21

**Quadro 1.12 - Estudantes por tipo de certificação e razões para terem atividade profissional (%)**

RAZÕES PARA TER INICIADO UMA ATIVIDADE PROFISSIONAL	CCH	CPQ
Dificuldades económicas	0,0	42,9
Para ajudar no negócio familiar	0,0	14,3
A família tinha dificuldades económicas e era preciso obter mais dinheiro	0,0	0,0
Surgiu uma oportunidade e decidiu aproveitá-la	0,0	14,3
Apesar da família não ter dificuldades económicas acharam melhor que começassem a trabalhar	0,0	14,3
A trabalhar aprende-se coisas importantes que a escola não ensina	0,0	14,3
Outra razão	0,0	0,0

5

Fonte: DGEEC, OTES - Estudantes, à Saída do Secundário em 2020/21

## II - ESCOLA E CURSO

### 2.1.1 - A escola

**Quadro 2.1 - Estudantes por competências adquiridas no percurso escolar (%)**

COMPETÊNCIAS ADQUIRIDAS NO PERCURSO ESCOLAR	NADA DESENVOLVIDO	POUCO DESENVOLVIDO	DESENVOLVIDO	MUITO DESENVOLVIDO	TOTAL
Capacidade de planeamento, coordenação e organização	0,0	0,0	94,4	5,6	100,0
Capacidade de pensamento crítico	0,0	11,1	77,8	11,1	100,0
Capacidade de síntese	0,0	11,1	88,9	0,0	100,0
Capacidade de planeamento, coordenação e organização	0,0	11,1	77,8	11,1	100,0
Capacidade de tomar decisões	0,0	16,7	61,1	22,2	100,0
Capacidade de assumir responsabilidades	0,0	11,1	50,0	38,9	100,0
Capacidade técnica e domínio de técnicas e tecnologias	0,0	5,6	77,8	16,7	100,0
Conhecimentos sobre o funcionamento das organizações	0,0	0,0	88,9	11,1	100,0
Capacidade de trabalhar de forma autónoma	0,0	5,6	77,8	16,7	100,0
Capacidade de resolver problemas	0,0	16,7	61,1	22,2	100,0
Capacidade de assumir comportamentos que promovem a saúde e o bem estar	0,0	11,1	77,8	11,1	100,0
Capacidade de apreciar as diferentes formas de expressão artística e cultural	0,0	16,7	77,8	5,6	100,0
Capacidade de desenvolver novas ideias e soluções, de forma imaginativa e inovadora	0,0	16,7	66,7	16,7	100,0

Fonte: DGEEC, OTES - Estudantes, à Saída do Secundário em 2020/21

**Quadro 2.1.1 - Estudantes dos cursos científico-humanísticos por competências adquiridas no percurso escolar (%)**

COMPETÊNCIAS ADQUIRIDAS NO PERCURSO ESCOLAR	NADA DESENVOLVIDO	POUCO DESENVOLVIDO	DESENVOLVIDO	MUITO DESENVOLVIDO	TOTAL
Capacidade de planeamento, coordenação e organização	0,0	0,0	0,0	0,0	0,0
Capacidade de pensamento crítico	0,0	0,0	0,0	0,0	0,0
Capacidade de síntese	0,0	0,0	0,0	0,0	0,0
Capacidade de planeamento, coordenação e organização	0,0	0,0	0,0	0,0	0,0
Capacidade de tomar decisões	0,0	0,0	0,0	0,0	0,0
Capacidade de assumir responsabilidades	0,0	0,0	0,0	0,0	0,0
Capacidade técnica e domínio de técnicas e tecnologias	0,0	0,0	0,0	0,0	0,0
Conhecimentos sobre o funcionamento das organizações	0,0	0,0	0,0	0,0	0,0
Capacidade de trabalhar de forma autónoma	0,0	0,0	0,0	0,0	0,0
Capacidade de resolver problemas	0,0	0,0	0,0	0,0	0,0
Capacidade de assumir comportamentos que promovem a saúde e o bem estar	0,0	0,0	0,0	0,0	0,0
Capacidade de apreciar as diferentes formas de expressão artística e cultural	0,0	0,0	0,0	0,0	0,0
Capacidade de desenvolver novas ideias e soluções, de forma imaginativa e inovadora	0,0	0,0	0,0	0,0	0,0

Fonte: DGEEC, OTES - Estudantes, à Saída do Secundário em 2020/21

**Quadro 2.1.2 - Estudantes dos cursos profissionalmente qualificantes por competências adquiridas no percurso escolar (%)**

COMPETÊNCIAS ADQUIRIDAS NO PERCURSO ESCOLAR	NADA DESENVOLVIDO	POUCO DESENVOLVIDO	DESENVOLVIDO	MUITO DESENVOLVIDO	TOTAL
Capacidade de planeamento, coordenação e organização	0,0	0,0	94,4	5,6	100,0
Capacidade de pensamento crítico	0,0	11,1	77,8	11,1	100,0
Capacidade de síntese	0,0	11,1	88,9	0,0	100,0
Capacidade de planeamento, coordenação e organização	0,0	11,1	77,8	11,1	100,0
Capacidade de tomar decisões	0,0	16,7	61,1	22,2	100,0
Capacidade de assumir responsabilidades	0,0	11,1	50,0	38,9	100,0
Capacidade técnica e domínio de técnicas e tecnologias	0,0	5,6	77,8	16,7	100,0
Conhecimentos sobre o funcionamento das organizações	0,0	0,0	88,9	11,1	100,0
Capacidade de trabalhar de forma autónoma	0,0	5,6	77,8	16,7	100,0
Capacidade de resolver problemas	0,0	16,7	61,1	22,2	100,0
Capacidade de assumir comportamentos que promovem a saúde e o bem estar	0,0	11,1	77,8	11,1	100,0
Capacidade de apreciar as diferentes formas de expressão artística e cultural	0,0	16,7	77,8	5,6	100,0
Capacidade de desenvolver novas ideias e soluções, de forma imaginativa e inovadora	0,0	16,7	66,7	16,7	100,0

Fonte: DGEEC, OTES - Estudantes, à Saída do Secundário em 2020/21

**Quadro 2.2 - Estudantes por competências sociais desenvolvidas pelo aluno (%)**

COMPETÊNCIAS SOCIAIS DESENVOLVIDAS PELO ALUNO	NADA DESENVOLVIDO	POUCO DESENVOLVIDO	DESENVOLVIDO	MUITO DESENVOLVIDO	TOTAL
Capacidade de liderança	0,0	11,1	77,8	11,1	100,0
Capacidade de trabalhar em equipa	0,0	0,0	66,7	33,3	100,0
Capacidade de negociação/argumentação	0,0	22,2	61,1	16,7	100,0
Capacidade de desenvolver uma conversa numa língua estrangeira	11,1	0,0	61,1	27,8	100,0
Capacidade de apresentar os pontos de vista e ideias em público	5,6	0,0	72,2	22,2	100,0
Capacidade de respeitar os outros e as suas diferenças	0,0	0,0	66,7	33,3	100,0
Capacidade de ser solidário com os outros	0,0	5,6	50,0	44,4	100,0
Capacidade de acompanhar a situação social e económica	0,0	16,7	61,1	22,2	100,0
Capacidade de participar na vida democrática	0,0	22,2	66,7	11,1	100,0

Fonte: DGEEC, OTES - Estudantes, à Saída do Secundário em 2020/21

**Quadro 2.2.1 - Estudantes dos cursos científico-humanísticos por competências sociais desenvolvidas pelo aluno (%)**

COMPETÊNCIAS SOCIAIS DESENVOLVIDAS PELO ALUNO	NADA DESENVOLVIDO	POUCO DESENVOLVIDO	DESENVOLVIDO	MUITO DESENVOLVIDO	TOTAL
Capacidade de liderança	0,0	0,0	0,0	0,0	0,0
Capacidade de trabalhar em equipa	0,0	0,0	0,0	0,0	0,0
Capacidade de negociação/argumentação	0,0	0,0	0,0	0,0	0,0
Capacidade de desenvolver uma conversa numa língua estrangeira	0,0	0,0	0,0	0,0	0,0
Capacidade de apresentar os pontos de vista e ideias em público	0,0	0,0	0,0	0,0	0,0
Capacidade de respeitar os outros e as suas diferenças	0,0	0,0	0,0	0,0	0,0
Capacidade de ser solidário com os outros	0,0	0,0	0,0	0,0	0,0
Capacidade de acompanhar a situação social e económica	0,0	0,0	0,0	0,0	0,0
Capacidade de participar na vida democrática	0,0	0,0	0,0	0,0	0,0

Fonte: DGEEC, OTES - Estudantes, à Saída do Secundário em 2020/21

**Quadro 2.2.2 - Estudantes dos cursos profissionalmente qualificantes por competências sociais desenvolvidas pelo aluno (%)**

COMPETÊNCIAS SOCIAIS DESENVOLVIDAS PELO ALUNO	NADA DESENVOLVIDO	POUCO DESENVOLVIDO	DESENVOLVIDO	MUITO DESENVOLVIDO	TOTAL
Capacidade de liderança	0,0	11,1	77,8	11,1	100,0
Capacidade de trabalhar em equipa	0,0	0,0	66,7	33,3	100,0
Capacidade de negociação/argumentação	0,0	22,2	61,1	16,7	100,0
Capacidade de desenvolver uma conversa numa língua estrangeira	11,1	0,0	61,1	27,8	100,0
Capacidade de apresentar os pontos de vista e ideias em público	5,6	0,0	72,2	22,2	100,0
Capacidade de respeitar os outros e as suas diferenças	0,0	0,0	66,7	33,3	100,0
Capacidade de ser solidário com os outros	0,0	5,6	50,0	44,4	100,0
Capacidade de acompanhar a situação social e económica	0,0	16,7	61,1	22,2	100,0
Capacidade de participar na vida democrática	0,0	22,2	66,7	11,1	100,0

Fonte: DGEEC, OTES - Estudantes, à Saída do Secundário em 2020/21

**Quadro 2.3 - Estudantes por grau de satisfação com a escola (%)**

TIPO DE CERTIFICAÇÃO	MUITO INSATISFEITO / INSATISFEITO	NEM SATISFEITO NEM INSATISFEITO	MUITO SATISFEITO / SATISFEITO	TOTAL
TOTAL	0,0	11,1	88,9	100,0
CCH	0,0	0,0	0,0	0,0
CPQ	0,0	11,1	88,9	100,0

Fonte: DGEEC, OTES - Estudantes, à Saída do Secundário em 2020/21

**Quadro 2.4 - Estudantes por grau de satisfação com os professores (%)**

TIPO DE CERTIFICAÇÃO	MUITO INSATISFEITO / INSATISFEITO	NEM SATISFEITO NEM INSATISFEITO	MUITO SATISFEITO / SATISFEITO	TOTAL
TOTAL	0,0	0,0	100,0	100,0
CCH	0,0	0,0	0,0	0,0
CPQ	0,0	0,0	100,0	100,0

Fonte: DGEEC, OTES - Estudantes, à Saída do Secundário em 2020/21

**Quadro 2.5 - Participação não formal dos estudantes em atividades fora do contexto escolar (%)**

ATIVIDADES FORA DO CONTEXTO ESCOLAR	SIM	NÃO	NÃO, MAS GOSTARIA	TOTAL
Associação cultural ou recreativa	11,8	17,6	70,6	100,0
Organização ou grupo religioso	5,9	11,8	82,4	100,0
Partido/Juventude política	5,9	23,5	70,6	100,0
Escoteiros/Escuteiros/Guias	5,9	17,6	76,5	100,0
Associação/Clube desportivo	29,4	11,8	58,8	100,0
Associação ecologista/ambientalista	5,9	17,6	76,5	100,0
Associação ou instituição de solidariedade	5,9	41,2	52,9	100,0
Associação de defesa dos direitos humanos	5,9	11,8	82,4	100,0

Fonte: DGEEC, OTES - Estudantes, à Saída do Secundário em 2020/21

**Quadro 2.6 - Participação formal dos estudantes em atividades escolares (%)**

ATIVIDADES ESCOLARES FORMAIS	SIM	NÃO	TOTAL
Elaboração do projeto educativo	76,5	23,5	100,0
Elaboração do regulamento interno	41,2	58,8	100,0
Atividade da associação de Estudantes,	70,6	29,4	100,0
Participação de uma lista da associação de Estudantes,	35,3	64,7	100,0
Votação nas eleições da associação de Estudantes,	41,2	58,8	100,0
Eleição do delegado e/ou subdelegado de turma	94,1	5,9	100,0
Elaboração ou participação num abaixo assinado na escola	11,8	88,2	100,0

Fonte: DGEEC, OTES - Estudantes, à Saída do Secundário em 2020/21

Quadro 2.7 - Participação não formal dos estudantes em atividades escolares (%)

ATIVIDADES ESCOLARES NÃO FORMAIS	SIM	NÃO	NAO, MAS GOSTARIA	TOTAL
Clubes temáticos	23,5	52,9	23,5	100,0
Visitas de estudo	88,2	11,8	0,0	100,0
Debates e/ou sessões de esclarecimento	76,5	23,5	0,0	100,0
Iniciativas solidárias	35,3	47,1	17,6	100,0
Torneios desportivos	47,1	41,2	11,8	100,0
Organização de festas e/ou eventos	82,4	5,9	11,8	100,0

Fonte: DGEEC, OTES - Estudantes, à Saída do Secundário em 2020/21

## 2.1.2 - Mobilidade inter-escolas

Quadro 2.8- Estudantes por tipo de certificação e mudança de escola durante o ensino secundário (%)

MUDANÇA DE ESCOLA	CCH	CPQ	TOTAL
Sim	0,0	0,0	0,0
Não, mas gostava de ter mudado	0,0	0,0	0,0
Não	0,0	100,0	100,0
Total	0,0	100,0	100,0

Fonte: DGEEC, OTES - Estudantes, à Saída do Secundário em 2020/21

Gráfico 2.1 - Estudantes por tipo de certificação e mudança de escola durante o ensino secundário (%)



Fonte: DGEEC, OTES - Estudantes, à Saída do Secundário em 2020/21

Quadro 2.9 - Estudantes por tipo de certificação e razões para mudarem ou desejarem mudar de escola (%)

RAZÕES PARA MUDANÇA DE ESCOLA	CCH	CPQ
Frequentar uma escola mais próxima de casa	0,0	0,0
Frequentar uma escola mais perto do local de trabalho dos pais	0,0	0,0
Frequentar uma escola onde exista o curso/disciplinas pretendidas	0,0	0,0
Frequentar uma escola onde estavam os amigos	0,0	0,0
Os pais acharam que a escola onde estava não era a melhor	0,0	0,0
Frequentar uma escola com mais prestígio	0,0	0,0
Frequentar uma escola com melhores instalações	0,0	0,0
Ter melhores professores	0,0	0,0
Frequentar uma escola mais segura	0,0	0,0
Mudança de cidade/país	0,0	0,0
Motivos pessoais	0,0	0,0
Para conseguir obter melhores classificações	0,0	0,0
Outra razão	0,0	0,0

0

Fonte: DGEEC, OTES - Estudantes, à Saída do Secundário em 2020/21

Quadro 2.10 - Estudantes por tipo de certificação e razão para não mudar de escola (%)

RAZÃO PARA A NÃO MUDANÇA DE ESCOLA	CCH	CPQ
Escola atual mais perto de casa	0,0	0,0
Escola atual mais perto do trabalho dos pais	0,0	0,0
Escola atual era a única com o curso/disciplinas pretendidos	0,0	0,0
Amigos frequentam a escola atual	0,0	0,0
País consideravam a escola atual melhor	0,0	0,0
Escola atual com mais prestígio	0,0	0,0
Escola atual com melhores instalações	0,0	0,0
Escola atual com melhores professores	0,0	0,0
Maior segurança na escola atual	0,0	0,0
Motivos pessoais	0,0	0,0
Dificuldades de adaptação à outra escola	0,0	0,0
Outra razão	0,0	0,0
Total	0,0	0,0

0

Fonte: DGEEC, OTES - Estudantes, à Saída do Secundário em 2020/21



## 2.2.1 - O curso

**Quadro 2.11 - Estudantes por grau de concordância sobre as dimensões do curso (%)**

GRAU DE CONCORDÂNCIA SOBRE ALGUMAS DIMENSÕES DO CURSO	CONCORDO / CONCORDO TOTALMENTE	NÃO DISCORDO NEM CONCORDO	DISCORDO / DISCORDO TOTALMENTE	TOTAL
Tem prestígio	94,4	5,6	0,0	100,0
Oferece boas oportunidades de emprego	100,0	0,0	0,0	100,0
Prepara para a vida profissional	94,4	5,6	0,0	100,0
Prepara para o prosseguimento de estudos	83,3	5,6	11,1	100,0
Excessivamente teórico	38,9	22,2	38,9	100,0
Contribuiu para a capacidade de pensar criticamente o mundo	88,9	5,6	5,6	100,0
Carga horária adequada às necessidades de aprendizagem	88,9	11,1	0,0	100,0

Fonte: DGEEC, OTES - Estudantes, à Saída do Secundário em 2020/21

**Quadro 2.11.1 - Estudantes dos cursos científico-humanísticos por grau de concordância sobre as dimensões do curso (%)**

GRAU DE CONCORDÂNCIA SOBRE ALGUMAS DIMENSÕES DO CURSO	CONCORDO / CONCORDO TOTALMENTE	NÃO DISCORDO NEM CONCORDO	DISCORDO / DISCORDO TOTALMENTE	TOTAL
Tem prestígio	0,0	0,0	0,0	0,0
Oferece boas oportunidades de emprego	0,0	0,0	0,0	0,0
Prepara para a vida profissional	0,0	0,0	0,0	0,0
Prepara para o prosseguimento de estudos	0,0	0,0	0,0	0,0
Excessivamente teórico	0,0	0,0	0,0	0,0
Contribuiu para a capacidade de pensar criticamente o mundo	0,0	0,0	0,0	0,0
Tem uma carga horária adequada às necessidades de aprendizagem	0,0	0,0	0,0	0,0

Fonte: DGEEC, OTES - Estudantes, à Saída do Secundário em 2020/21

**Quadro 2.11.2 - Estudantes dos cursos profissionalmente qualificantes por grau de concordância sobre as dimensões do curso (%)**

GRAU DE CONCORDÂNCIA SOBRE ALGUMAS DIMENSÕES DO CURSO	CONCORDO / CONCORDO TOTALMENTE	NÃO DISCORDO NEM CONCORDO	DISCORDO / DISCORDO TOTALMENTE	TOTAL
Tem prestígio	94,4	5,6	0,0	100,0
Oferece boas oportunidades de emprego	100,0	0,0	0,0	100,0
Prepara para a vida profissional	94,4	5,6	0,0	100,0
Prepara para o prosseguimento de estudos	83,3	5,6	11,1	100,0
Excessivamente teórico	38,9	22,2	38,9	100,0
Contribuiu para a capacidade de pensar criticamente o mundo	88,9	5,6	5,6	100,0
Tem uma carga horária adequada às necessidades de aprendizagem	88,9	11,1	0,0	100,0

Fonte: DGEEC, OTES - Estudantes, à Saída do Secundário em 2020/21

**Quadro 2.12 - Estudantes por grau de concordância sobre o ensino no curso (%)**

GRAU DE CONCORDÂNCIA SOBRE O ENSINO NO CURSO	CONCORDO / CONCORDO TOTALMENTE	NÃO DISCORDO NEM CONCORDO	DISCORDO / DISCORDO TOTALMENTE	TOTAL
A maioria dos professores tem qualidade	100,0	0,0	0,0	100,0
A matéria dada é interessante	88,9	11,1	0,0	100,0
Os instrumentos de avaliação são adequados	94,4	5,6	0,0	100,0
Os materiais de apoio são adequados para o estudo	88,9	11,1	0,0	100,0
Os professores fazem um esforço para tornar as aulas mais interessantes	100,0	0,0	0,0	100,0
Os professores esforçam-se para acompanhar os alunos com mais dificuldades	94,4	5,6	0,0	100,0
O ambiente da turma contribui para a aprendizagem	88,9	5,6	5,6	100,0
As matérias das diferentes disciplinas estão interligadas entre si	94,4	5,6	0,0	100,0

Fonte: DGEEC, OTES - Estudantes, à Saída do Secundário em 2020/21

**Quadro 2.12.1 - Estudantes dos cursos científico-humanísticos por grau de concordância sobre o ensino no curso (%)**

GRAU DE CONCORDÂNCIA SOBRE O ENSINO NO CURSO	CONCORDO / CONCORDO TOTALMENTE	NÃO DISCORDO NEM CONCORDO	DISCORDO / DISCORDO TOTALMENTE	TOTAL
A maioria dos professores tem qualidade	0,0	0,0	0,0	0,0
A matéria dada é interessante	0,0	0,0	0,0	0,0
Os instrumentos de avaliação são adequados	0,0	0,0	0,0	0,0
Os materiais de apoio são adequados para o estudo	0,0	0,0	0,0	0,0
Os professores fazem um esforço para tornar as aulas mais interessantes	0,0	0,0	0,0	0,0
Os professores esforçam-se para acompanhar os alunos com mais dificuldades	0,0	0,0	0,0	0,0
O ambiente da turma contribui para a aprendizagem	0,0	0,0	0,0	0,0
As matérias das diferentes disciplinas estão interligadas entre si	0,0	0,0	0,0	0,0

Fonte: DGEEC, OTES - Estudantes, à Saída do Secundário em 2020/21

**Quadro 2.12.2 - Estudantes dos cursos profissionalmente qualificantes por grau de concordância sobre o ensino no curso (%)**

GRAU DE CONCORDÂNCIA SOBRE O ENSINO NO CURSO	CONCORDO / CONCORDO TOTALMENTE	NÃO DISCORDO NEM CONCORDO	DISCORDO / DISCORDO TOTALMENTE	TOTAL
A maioria dos professores tem qualidade	100,0	0,0	0,0	100,0
A matéria dada é interessante	88,9	11,1	0,0	100,0
Os instrumentos de avaliação são adequados	94,4	5,6	0,0	100,0
Os materiais de apoio são adequados para o estudo	88,9	11,1	0,0	100,0
Os professores fazem um esforço para tornar as aulas mais interessantes	100,0	0,0	0,0	100,0
Os professores esforçam-se para acompanhar os alunos com mais dificuldades	94,4	5,6	0,0	100,0
O ambiente da turma contribui para a aprendizagem	88,9	5,6	5,6	100,0
As matérias das diferentes disciplinas estão interligadas entre si	94,4	5,6	0,0	100,0

Fonte: DGEEC, OTES - Estudantes, à Saída do Secundário em 2020/21

**Quadro 2.13 - Estudantes por grau de satisfação com o curso frequentado e tipo de certificação (%)**

TIPO DE CERTIFICAÇÃO	MUITO SATISFEITO / SATISFEITO	NEM SATISFEITO NEM INSATISFEITO	MUITO INSATISFEITO / INSATISFEITO	TOTAL
Total	83,3	11,1	5,6	100,0
CCH	0,0	0,0	0,0	0,0
CPQ	83,3	11,1	5,6	100,0

Fonte: DGEEC, OTES - Estudantes, à Saída do Secundário em 2020/21

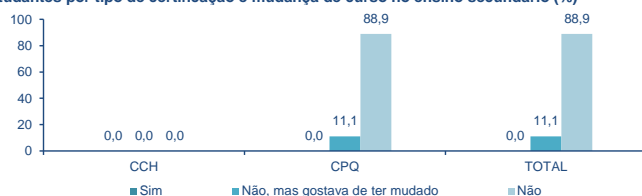
## 2.2.2 - Mobilidade intercursos

**Quadro 2.14 - Estudantes por tipo de certificação e mudança de curso no ensino secundário (%)**

MUDANÇA DE CURSO	CCH	CPQ	TOTAL
Sim	0,0	0,0	0,0
Não, mas gostava de ter mudado	0,0	11,1	11,1
Não	0,0	88,9	88,9
Total	0,0	100,0	100,0

Fonte: DGEEC, OTES - Estudantes, à Saída do Secundário em 2020/21

**Gráfico 2.2 - Estudantes por tipo de certificação e mudança de curso no ensino secundário (%)**



Fonte: DGEEC, OTES - Estudantes, à Saída do Secundário em 2020/21

**Quadro 2.15 - Estudantes por tipo de certificação atual e tipo de certificação anterior à mudança de curso (%)**

TIPO DE CERTIFICAÇÃO ATUAL	TIPO DE CERTIFICAÇÃO ANTERIOR		
	CCH	CPQ	TOTAL
CCH	0,0	0,0	0,0
CPQ	100,0	0,0	100,0
Total	100,0	0,0	100,0

Fonte: DGEEC, OTES - Estudantes, à Saída do Secundário em 2020/21

**Quadro 2.16 - Estudantes por tipo de certificação e razões para mudarem de curso ou desejarem mudar de curso durante o secundário (%)**

RAZÕES PARA MUDAR DE CURSO/DESEJAR MUDAR DE CURSO DURANTE O SECUNDÁRIO	CCH	CPQ
Curso que frequentava não era o desejado	0,0	0,0
Curso muito teórico	0,0	0,0
Os professores não eram bons	0,0	0,0
Não havia um bom ambiente na turma	0,0	0,0
Curso muito difícil	0,0	0,0
Reprovou no outro curso e resolveu mudar	0,0	0,0
Pessoas próximas aconselharam a mudar de curso	0,0	50,0
Curso não era adequado à profissão que queria seguir	0,0	50,0
Curso atual permite mais saídas profissionais	0,0	0,0
Não existia outra opção mais adequada aos seus interesses	0,0	0,0
Apesar de não ser o curso desejado, existem pessoas próximas que pressionaram a escolher este curso	0,0	0,0
Outra razão	0,0	0,0

0

Fonte: DGEEC, OTES - Estudantes, à Saída do Secundário em 2020/21

Quadro 2.17 - Estudantes por tipo de certificação e razão para não mudar de curso durante o secundário (%)

RAZÃO PARA NÃO MUDAR DE CURSO DURANTE O SECUNDÁRIO	CCH	CPQ
O curso não existia na escola	0,0	50,0
O curso não dava grande futuro profissional	0,0	0,0
A família não era a favor da mudança de curso	0,0	0,0
O curso era muito difícil	0,0	0,0
O curso não existia perto da minha área de residência	0,0	0,0
Mudar de curso implicava recomeçar o 10.º ano	0,0	50,0
Os amigos estavam no curso que frequentado	0,0	0,0
Outra razão	0,0	0,0

2

Fonte: DGEEC, OTES - Estudantes, à Saída do Secundário em 2020/21

Quadro 2.18 - Estudantes por tipo de certificação e ano frequentado no momento da mudança de curso (%)

ANO FREQUENTADO NA MUDANÇA DE CURSO	CCH	CPQ	Total
10.º ano	0,0	0,0	0,0
11.º ano	0,0	0,0	0,0
12.º ano	0,0	0,0	0,0
Total	0,0	0,0	0,0

0

Fonte: DGEEC, OTES - Estudantes, à Saída do Secundário em 2020/21

Quadro 2.19 - Estudantes por tipo de certificação e necessidade de repetição de ano na mudança de curso (%)

REPETIÇÃO DE ANO ESCOLAR NA MUDANÇA DE CURSO	CCH	CPQ	Total
Repetiu porque já ia reprovar	0,0	0,0	0,0
Repetiu porque não conseguiu equivalência	0,0	0,0	0,0
Não repetiu nenhum ano	0,0	0,0	0,0
Total	0,0	0,0	0,0

0

Fonte: DGEEC, OTES - Estudantes, à Saída do Secundário em 2020/21

### 2.3 - Formação em contexto de trabalho nos cursos profissionalmente qualificantes

Quadro 2.20 - Estudantes por oferta de educação e formação e estágio/formação em contexto de trabalho (%)

ESTÁGIO/FORMAÇÃO	CP	CPP	CAE
Iniciou estágio	100,0	0,0	0,0
Não iniciou estágio, mas sabe quando vai iniciar	0,0	0,0	0,0
Não iniciou o estágio e não sabe quando vai iniciar	0,0	0,0	0,0
Total	100,0	0,0	0,0

Nota: CP - Cursos profissionais; CPP - Cursos com planos próprios; e CAE - Cursos Artísticos Especializados

18

Fonte: DGEEC, OTES - Estudantes, à Saída do Secundário em 2020/21

Quadro 2.21 - Estudantes por oferta de educação e formação e conclusão do número de horas obrigatórias no estágio/formação em contexto de trabalho (%)

ESTÁGIO/FORMAÇÃO	CP	CPP	CAE
Concluiu	0,0	0,0	0,0
Não Concluiu	100,0	0,0	0,0
Total	100,0	0,0	0,0

18

Fonte: DGEEC, OTES - Estudantes, à Saída do Secundário em 2020/21

Quadro 2.22 - Estudantes por oferta de educação e formação e duração do estágio/formação em contexto de trabalho (%)

DURAÇÃO DO ESTÁGIO/FORMAÇÃO	CP	CPP	CAE
< 3 meses	80,0	0,0	0,0
3 meses	20,0	0,0	0,0
4 meses	0,0	0,0	0,0
5 meses	0,0	0,0	0,0
6 ou mais meses	0,0	0,0	0,0
Total	100,0	0,0	0,0

18

Fonte: DGEEC, OTES - Estudantes, à Saída do Secundário em 2020/21

**Quadro 2.23 - Estudantes por oferta de educação e formação e região (NUTS II) do estágio/formação em contexto de trabalho (%)**

REGIÃO (NUTS II) DO ESTÁGIO/FORMAÇÃO	CP	CPP	CAE
Norte	0,0	0,0	0,0
Centro	0,0	0,0	0,0
Lisboa	0,0	0,0	0,0
Alentejo	0,0	0,0	0,0
Algarve	0,0	0,0	0,0
Total	0,0	0,0	0,0

18

Fonte: DGEEC, OTES - Estudantes, à Saída do Secundário em 2020/21

**Quadro 2.24 - Estudantes por oferta de educação e formação e instituição de acolhimento do estágio/formação em contexto de trabalho (%)**

INSTITUIÇÃO DE ACOLHIMENTO DO ESTÁGIO/FORMAÇÃO	CP	CPP	CAE
Empresa	33,3	0,0	0,0
Entidade pública	53,3	0,0	0,0
Instituição de Solidariedade Social	0,0	0,0	0,0
Outra	6,7	0,0	0,0
Não sabe	6,7	0,0	0,0
Total	100,0	0,0	0,0

18

Fonte: DGEEC, OTES - Estudantes, à Saída do Secundário em 2020/21

**Quadro 2.25 - Estudantes por oferta de educação e formação e número de pessoas ao serviço na instituição do estágio/formação em contexto de trabalho (%)**

Nº DE PESSOAS AO SERVIÇO NA INSTITUIÇÃO DO ESTÁGIO/FORMAÇÃO	CP	CPP	CAE
1 a 9 pessoas	33,3	0,0	0,0
10 - 49 pessoas	40,0	0,0	0,0
50 - 249 pessoas	20,0	0,0	0,0
≥ 250 pessoas	0,0	0,0	0,0
Não sabe	6,7	0,0	0,0
Total	100,0	0,0	0,0

18

Fonte: DGEEC, OTES - Estudantes, à Saída do Secundário em 2020/21

**Quadro 2.26 - Estudantes por oferta de educação e formação e modo de escolha do estágio/formação em contexto de trabalho (%)**

ESCOLHA DO ESTÁGIO/FORMAÇÃO EM CONTEXTO DE TRABALHO	CP	CPP	CAE
Sugerido pelo próprio e não fazia parte da bolsa de estágios da escola	33,3	0,0	0,0
Escolhido pelo próprio a partir da bolsa de estágios da escola	13,3	0,0	0,0
Única instituição disponível dentro da bolsa de estágios da escola	20,0	0,0	0,0
Não foi escolhida pelo próprio mas aconselhada como a opção mais adequada	33,3	0,0	0,0
Não foi escolhida pelo próprio e desconhece se existiam outras opções mais adequadas	0,0	0,0	0,0
Total	100,0	0,0	0,0

18

Fonte: DGEEC, OTES - Estudantes, à Saída do Secundário em 2020/21

**Quadro 2.27 - Estudantes por oferta de educação e formação frequentada e perceções sobre o contributo do estágio/formação em contexto de trabalho para o desenvolvimento de competências (%)**

GRAU DE CONCORDÂNCIA SOBRE O CONTRIBUTO DO ESTÁGIO/FORMAÇÃO PARA O DESENVOLVIMENTO DE COMPETÊNCIAS	CP	CPP	CAE	
Aprender mais sobre a profissão que pretende desempenhar	Concordo totalmente / Concordo	94,4	0,0	0,0
	Não concordo nem discordo	0,0	0,0	0,0
	Discordo totalmente / discordo	5,6	0,0	0,0
	Total	100,0	0,0	0,0
Aprender mais a trabalhar em equipa	Concordo totalmente / Concordo	100,0	0,0	0,0
	Não concordo nem discordo	0,0	0,0	0,0
	Discordo totalmente / discordo	0,0	0,0	0,0
	Total	100,0	0,0	0,0
Aprender a expressar opiniões de forma mais clara e direta	Concordo totalmente / Concordo	88,9	0,0	0,0
	Não concordo nem discordo	11,1	0,0	0,0
	Discordo totalmente / discordo	0,0	0,0	0,0
	Total	100,0	0,0	0,0
Desenvolver competências para identificação e resolução de problemas em contexto laboral	Concordo totalmente / Concordo	88,9	0,0	0,0
	Não concordo nem discordo	11,1	0,0	0,0
	Discordo totalmente / discordo	0,0	0,0	0,0
	Total	100,0	0,0	0,0
Melhorar a capacidade de relação com os outros em contexto laboral	Concordo totalmente / Concordo	94,4	0,0	0,0
	Não concordo nem discordo	5,6	0,0	0,0
	Discordo totalmente / discordo	0,0	0,0	0,0
	Total	100,0	0,0	0,0

18

Fonte: DGEEC, OTES - Estudantes, à Saída do Secundário em 2020/21

**Quadro 2.28 - Estudantes por oferta de educação e formação frequentada e percepções sobre a forma como decorreu o estágio/formação em contexto de trabalho (%)**

GRAU DE CONCORDÂNCIA SOBRE O ESTÁGIO/FORMAÇÃO		CP	CPP	CAE
Conciliação fácil do período de estágio com a realização do projeto de final de curso	Concordo totalmente / Concordo	100,0	0,0	0,0
	Não concordo nem discordo	0,0	0,0	0,0
	Discordo totalmente / discordo	0,0	0,0	0,0
	Total	100,0	0,0	0,0
Acompanhamento e apoio do professor responsável pelo estágio	Concordo totalmente / Concordo	83,3	0,0	0,0
	Não concordo nem discordo	16,7	0,0	0,0
	Discordo totalmente / discordo	0,0	0,0	0,0
	Total	100,0	0,0	0,0
Acompanhamento e apoio do representante da instituição do estágio	Concordo totalmente / Concordo	88,9	0,0	0,0
	Não concordo nem discordo	11,1	0,0	0,0
	Discordo totalmente / discordo	0,0	0,0	0,0
	Total	100,0	0,0	0,0
Existência de boas hipóteses de trabalhar na instituição onde realizou o estágio	Concordo totalmente / Concordo	83,3	0,0	0,0
	Não concordo nem discordo	16,7	0,0	0,0
	Discordo totalmente / discordo	0,0	0,0	0,0
	Total	100,0	0,0	0,0
Nível de trabalho exigido no estágio foi adequado	Concordo totalmente / Concordo	94,4	0,0	0,0
	Não concordo nem discordo	5,6	0,0	0,0
	Discordo totalmente / discordo	0,0	0,0	0,0
	Total	100,0	0,0	0,0

18

Fonte: DGEEC, OTES - Estudantes, à Saída do Secundário em 2020/21

**Quadro 2.29 - Estudantes por oferta de educação e formação e avaliação do estágio/formação em contexto de trabalho (%)**

AVALIAÇÃO DO ESTÁGIO/FORMAÇÃO	CP	CPP	CAE
0 - 9 valores	0,0	0,0	0,0
10-14 valores	0,0	0,0	0,0
15-17 valores	0,0	0,0	0,0
18-20 valores	0,0	0,0	0,0
Não sabe	0,0	0,0	0,0
Total	0,0	0,0	0,0

0

Fonte: DGEEC, OTES - Estudantes, à Saída do Secundário em 2020/21

**Quadro 2.30 - Estudantes por oferta de educação e formação e grau de satisfação com o estágio/formação em contexto de trabalho (%)**

GRAU DE SATISFAÇÃO COM O ESTÁGIO/FORMAÇÃO	CP	CPP	CAE
Muito satisfeito	50,0	0,0	0,0
Satisfeito	33,3	0,0	0,0
Nem satisfeito nem insatisfeito	16,7	0,0	0,0
Insatisfeito	0,0	0,0	0,0
Muito insatisfeito	0,0	0,0	0,0
Total	100,0	0,0	0,0

18

Fonte: DGEEC, OTES - Estudantes, à Saída do Secundário em 2020/21

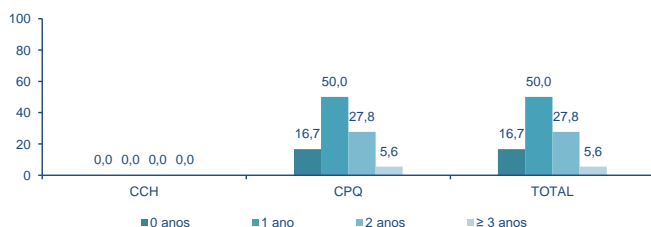
### III - DURAÇÃO DO TRAJETO ESCOLAR

**Quadro 3.1 - Estudantes por tipo de certificação e desvio etário no trajeto escolar (%)**

DESVIO ETÁRIO NO TRAJETO ESCOLAR	CCH	CPQ	TOTAL
0 anos	0,0	16,7	16,7
1 ano	0,0	50,0	50,0
2 anos	0,0	27,8	27,8
≥ 3 anos	0,0	5,6	5,6
Total	0,0	100,0	100,0

Fonte: DGEEC, OTES - Estudantes, à Saída do Secundário em 2020/21

**Gráfico 3.1 - Estudantes por tipo de certificação e desvio etário no trajeto escolar (%)**



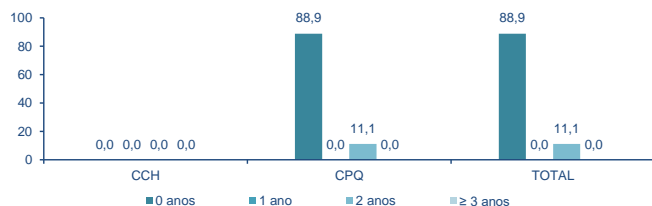
Fonte: DGEEC, OTES - Estudantes, à Saída do Secundário em 2020/21

Quadro 3.2 - Estudantes por tipo de certificação e desvio etário no ensino secundário (%)

DESVIO ETÁRIO NO ENSINO SECUNDÁRIO	CCH	CPQ	TOTAL
0 anos	0,0	88,9	88,9
1 ano	0,0	0,0	0,0
2 anos	0,0	11,1	11,1
≥ 3 anos	0,0	0,0	0,0
Total	0,0	100,0	100,0

Fonte: DGEEC, OTES - Estudantes, à Saída do Secundário em 2020/21

Gráfico 3.2 - Estudantes por tipo de certificação e desvio etário no ensino secundário (%)



Fonte: DGEEC, OTES - Estudantes, à Saída do Secundário em 2020/21

Quadro 3.3 - Estudantes por tipo de certificação e razões para o desvio etário no ensino secundário (%)

RAZÕES PARA O DESVIO ETÁRIO	CCH	CPQ
Reprovações	0,0	50,0
Não realização de matrícula	0,0	0,0
Mudança de curso	0,0	0,0
Mudança de cidade/país	0,0	50,0
Melhoria de notas antes de concluir o ensino secundário	0,0	0,0
Melhoria de notas depois de concluir o ensino secundário	0,0	0,0
Desistência ou anulação de matrícula	0,0	0,0
Módulos/disciplinas em atraso	0,0	0,0
Outra razão	0,0	0,0

2

Fonte: DGEEC, OTES - Estudantes, à Saída do Secundário em 2020/21

Quadro 3.4 - Estudantes por tipo de certificação e razões para a reprovação/módulos em atraso no ensino secundário (%)

RAZÕES PARA A REPROVAÇÃO/MÓDULOS EM ATRASO	CCH	CPQ
Não gostar de andar na escola	0,0	0,0
Professores não ensinavam bem	0,0	0,0
Professores não gostavam dele	0,0	0,0
Não perceber o que os professores diziam	0,0	0,0
Falta de estudo	0,0	0,0
Grau de dificuldade das matérias	0,0	0,0
O que aprendia não servia para nada	0,0	0,0
Trabalhar e não conseguir conciliar as duas atividades	0,0	0,0
Motivos pessoais	0,0	50,0
O ambiente com os colegas não era bom	0,0	50,0
Não gostar das matérias	0,0	0,0
Mudança de cidade/país	0,0	0,0
Outra razão	0,0	0,0

1

Fonte: DGEEC, OTES - Estudantes, à Saída do Secundário em 2020/21

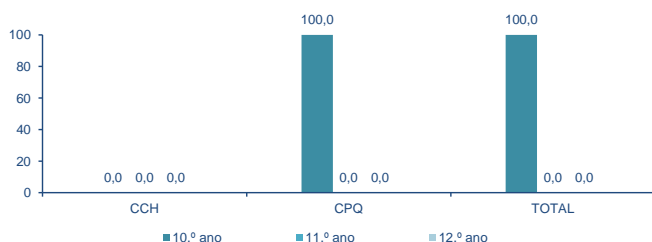
Quadro 3.5 - Estudantes por tipo de certificação e ano escolar da reprovação (%)

ANO ESCOLAR DA REPROVAÇÃO	CCH	CPQ	TOTAL
10.º ano	0,0	100,0	100,0
11.º ano	0,0	0,0	0,0
12.º ano	0,0	0,0	0,0
Total	0,0	100,0	100,0

1

Fonte: DGEEC, OTES - Estudantes, à Saída do Secundário em 2020/21

Gráfico 3.3 - Estudantes por tipo de certificação e ano escolar da reprovação (%)



Fonte: DGEEC, OTES - Estudantes, à Saída do Secundário em 2020/21

**Quadro 3.6 - Estudantes por tipo de certificação e razões para a interrupção ou desistência no ensino secundário (%)**

RAZÕES PARA A INTERRUPÇÃO OU DESISTÊNCIA	CCH	CPQ
Estar a trabalhar e não ser possível fazer as duas coisas	0,0	0,0
Os amigos também tinham deixado de estudar	0,0	0,0
Ter dificuldades económicas	0,0	0,0
Ter problemas disciplinares na escola	0,0	0,0
Ter dificuldades ao nível da aprendizagem	0,0	0,0
Não existir nenhum curso para a profissão que queria seguir	0,0	0,0
Não gostar de estudar	0,0	0,0
Curso pouco prático que não preparava para o mundo do trabalho	0,0	0,0
Querer ganhar o seu próprio dinheiro	0,0	0,0
A família não apoiava a continuação dos estudos	0,0	0,0
Por motivos pessoais	0,0	0,0
Outra razão	0,0	0,0

0

Fonte: DGEEC, OTES - Estudantes, à Saída do Secundário em 2020/21

**Quadro 3.7 - Estudantes por tipo de certificação e razões para o regresso à escola após a interrupção ou desistência no ensino secundário (%)**

RAZÃO PARA O REGRESSO À ESCOLA	CCH	CPQ
Trabalhar e a escola permite desenvolver melhor o trabalho e/ou melhora as perspetivas de carreira	0,0	0,0
Vontade da família	0,0	0,0
Aquisição de conhecimentos/competências úteis para dia a dia	0,0	0,0
Obtenção de certificado/diploma	0,0	0,0
Ingressar no ensino superior	0,0	0,0
Aprender uma profissão	0,0	0,0
Outra razão	0,0	0,0
Total	0,0	0,0

0

Fonte: DGEEC, OTES - Estudantes, à Saída do Secundário em 2020/21

## IV - DESEMPENHO ESCOLAR

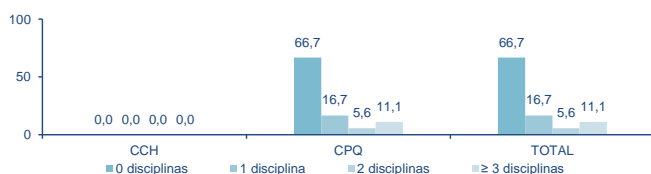
### 4.1 - Desempenho escolar durante o ensino secundário

**Quadro 4.1 - Estudantes por tipo de certificação e disciplinas com classificação insuficiente (%)**

DISCIPLINAS COM CLASSIFICAÇÃO INSUFICIENTE	CCH	CPQ	TOTAL
0 disciplinas	0,0	66,7	66,7
1 disciplina	0,0	16,7	16,7
2 disciplinas	0,0	5,6	5,6
≥ 3 disciplinas	0,0	11,1	11,1
Total	0,0	100,0	100,0

Fonte: DGEEC, OTES - Estudantes, à Saída do Secundário em 2020/21

**Gráfico 4.1 - Estudantes por tipo de certificação e disciplinas com classificação insuficiente (%)**



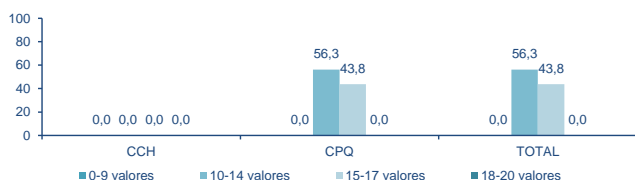
Fonte: DGEEC, OTES - Estudantes, à Saída do Secundário em 2020/21

**Quadro 4.2 - Estudantes por tipo de certificação e média global das classificações (%)**

MÉDIA GLOBAL DAS CLASSIFICAÇÕES	CCH	CPQ	TOTAL
0-9 valores	0,0	0,0	0,0
10-14 valores	0,0	56,3	56,3
15-17 valores	0,0	43,8	43,8
18-20 valores	0,0	0,0	0,0
Total	0,0	100,0	100,0

Fonte: DGEEC, OTES - Estudantes, à Saída do Secundário em 2020/21

**Gráfico 4.2 - Estudantes por tipo de certificação e média global das classificações (%)**



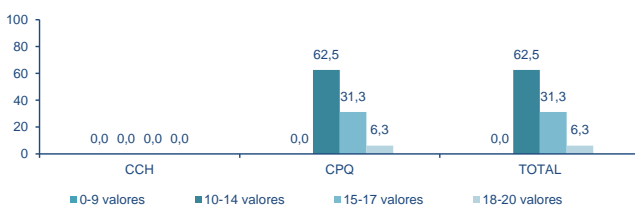
Fonte: DGEEC, OTES - Estudantes, à Saída do Secundário em 2020/21

**Quadro 4.3 - Estudantes por tipo de certificação e classificações à disciplina de português (%)**

CLASSIFICAÇÕES A PORTUGUÊS	CCH	CPQ	TOTAL
0-9 valores	0,0	0,0	0,0
10-14 valores	0,0	62,5	62,5
15-17 valores	0,0	31,3	31,3
18-20 valores	0,0	6,3	6,3
Total	0,0	100,0	100,0

Fonte: DGEEC, OTES - Estudantes, à Saída do Secundário em 2020/21

**Gráfico 4.3 - Estudantes por tipo de certificação e classificações à disciplina de português (%)**



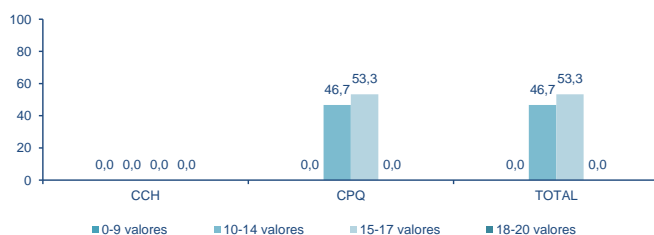
Fonte: DGEEC, OTES - Estudantes, à Saída do Secundário em 2020/21

**Quadro 4.4 - Estudantes por tipo de certificação e classificações à disciplina de língua estrangeira (%)**

CLASSIFICAÇÕES A LÍNGUA ESTRANGEIRA	CCH	CPQ	TOTAL
0-9 valores	0,0	0,0	0,0
10-14 valores	0,0	46,7	46,7
15-17 valores	0,0	53,3	53,3
18-20 valores	0,0	0,0	0,0
Total	0,0	100,0	100,0

Fonte: DGEEC, OTES - Estudantes, à Saída do Secundário em 2020/21

**Gráfico 4.4 - Estudantes por tipo de certificação e classificações à disciplina de língua estrangeira (%)**



Fonte: DGEEC, OTES - Estudantes, à Saída do Secundário em 2020/21

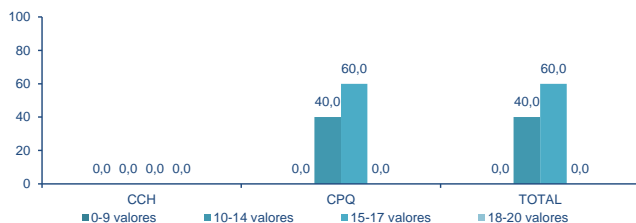


**Quadro 4.5 - Estudantes por tipo de certificação e classificações à disciplina de matemática (%)**

CLASSIFICAÇÕES A MATEMÁTICA	CCH	CPQ	TOTAL
0-9 valores	0,0	0,0	0,0
10-14 valores	0,0	40,0	40,0
15-17 valores	0,0	60,0	60,0
18-20 valores	0,0	0,0	0,0
Total	0,0	100,0	100,0

Fonte: DGEEC, OTES - Estudantes, à Saída do Secundário em 2020/21

**Gráfico 4.5 - Estudantes por tipo de certificação e classificações à disciplina de matemática (%)**



Fonte: DGEEC, OTES - Estudantes, à Saída do Secundário em 2020/21

**Quadro 4.6 - Estudantes por tipo de certificação e disciplinas com mais dificuldades (%)**

DISCIPLINAS COM MAIS DIFICULDADES	CCH	CPQ
Artes	0,0	0,0
Biologia	0,0	0,0
Ciências sociais, Comércio e Direito	0,0	0,0
Educação Física	0,0	0,0
Filosofia	0,0	0,0
Física	0,0	0,0
Físico-química	0,0	0,0
Francês	0,0	7,1
Geologia	0,0	0,0
Geometria Descritiva	0,0	0,0
História	0,0	10,7
Informática	0,0	7,1
Inglês	0,0	3,6
Matemática/Estatística/Matemática aplicada	0,0	14,3
Português	0,0	21,4
Química	0,0	0,0
Outras Línguas	0,0	32,1
Outras	0,0	3,6
Sem dificuldades a qualquer disciplina	0,0	0,0

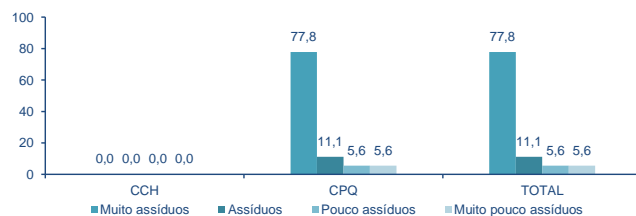
Fonte: DGEEC, OTES - Estudantes, à Saída do Secundário em 2020/21

**Quadro 4.7 - Estudantes por tipo de certificação e grau de assiduidade durante o ensino secundário (%)**

GRAU DE ASSIDUIDADE	CCH	CPQ	TOTAL
Muito assíduos	0,0	77,8	77,8
Assíduos	0,0	11,1	11,1
Pouco assíduos	0,0	5,6	5,6
Muito pouco assíduos	0,0	5,6	5,6
Total	0,0	100,0	100,0

Fonte: DGEEC, OTES - Estudantes, à Saída do Secundário em 2020/21

**Gráfico 4.6 - Estudantes por tipo de certificação e grau de assiduidade durante o ensino secundário (%)**



Fonte: DGEEC, OTES - Estudantes, à Saída do Secundário em 2020/21

**Quadro 4.8 - Estudantes por grau de concordância sobre a leitura de livros, revistas, jornais, páginas da internet, blogs, e-mails (%)**

GRAU DE CONCORDÂNCIA SOBRE ALGUMAS DIMENSÕES DO CURSO	CONCORDO / CONCORDO TOTALMENTE	NÃO DISCORDO NEM CONCORDO	DISCORDO / DISCORDO TOTALMENTE	TOTAL
Só lê se for obrigado	22,2	22,2	55,6	100,0
Ler é um dos passatempos preferidos	55,6	22,2	22,2	100,0
Gosta de falar com outras pessoas sobre livros	50,0	22,2	27,8	100,0
Ler é uma perda de tempo	5,6	22,2	72,2	100,0
Lê para encontrar a informação que precisa	38,9	27,8	33,3	100,0

Fonte: DGEEC, OTES - Estudantes, à Saída do Secundário em 2020/21

**Quadro 4.8.1 - Estudantes dos cursos científico-humanísticos por grau de concordância sobre a leitura de livros, revistas, jornais, páginas da internet, blogs, e-mails (%)**

GRAU DE CONCORDÂNCIA SOBRE ALGUMAS DIMENSÕES DO CURSO	CONCORDO / CONCORDO TOTALMENTE	NÃO DISCORDO NEM CONCORDO	DISCORDO / DISCORDO TOTALMENTE	TOTAL
Só lê se for obrigado	0,0	0,0	0,0	0,0
Ler é um dos passatempos preferidos	0,0	0,0	0,0	0,0
Gosta de falar com outras pessoas sobre livros	0,0	0,0	0,0	0,0
Ler é uma perda de tempo	0,0	0,0	0,0	0,0
Lê para encontrar a informação que precisa	0,0	0,0	0,0	0,0

Fonte: DGEEC, OTES - Estudantes, à Saída do Secundário em 2020/21

**Quadro 4.8.2 - Estudantes dos cursos profissionais por grau de concordância sobre a leitura de livros, revistas, jornais, páginas da internet, blogs, e-mails (%)**

GRAU DE CONCORDÂNCIA SOBRE ALGUMAS DIMENSÕES DO CURSO	CONCORDO / CONCORDO TOTALMENTE	NÃO DISCORDO NEM CONCORDO	DISCORDO / DISCORDO TOTALMENTE	TOTAL
Só lê se for obrigado	22,2	22,2	55,6	100,0
Ler é um dos passatempos preferidos	55,6	22,2	22,2	100,0
Gosta de falar com outras pessoas sobre livros	50,0	22,2	27,8	100,0
Ler é uma perda de tempo	5,6	22,2	72,2	100,0
Lê para encontrar a informação que precisa	38,9	27,8	33,3	100,0

Fonte: DGEEC, OTES - Estudantes, à Saída do Secundário em 2020/21

**Quadro 4.9 - Estudantes por tipo de certificação e número de livros lidos nos últimos 12 meses (%)**

FREQUÊNCIA DE EXPLICAÇÕES NO 12.º ANO	CCH	CPQ	TOTAL
Nenhum	0,0	27,8	27,8
1-3 livros	0,0	33,3	33,3
4-10 livros	0,0	38,9	38,9
11 - 20 livros	0,0	0,0	0,0
Mais de 20 livros	0,0	0,0	0,0
Total	0,0	100,0	100,0

Fonte: DGEEC, OTES - Estudantes, à Saída do Secundário em 2020/21

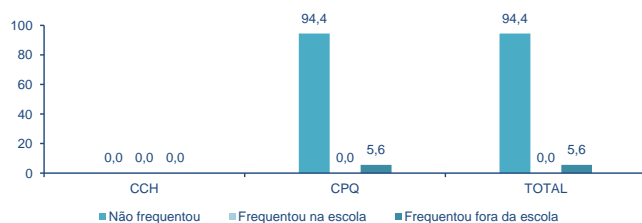
## 4.2 - Explicações

**Quadro 4.10 - Estudantes por tipo de certificação e frequência de explicações no 12.º ano (%)**

FREQUÊNCIA DE EXPLICAÇÕES NO 12.º ANO	CCH	CPQ	TOTAL
Não frequentou	0,0	94,4	94,4
Frequentou na escola	0,0	0,0	0,0
Frequentou fora da escola	0,0	5,6	5,6
Frequentou na escola e fora da escola	0,0	0,0	0,0
Total	0,0	100,0	100,0

Fonte: DGEEC, OTES - Estudantes, à Saída do Secundário em 2020/21

**Gráfico 4.7 - Estudantes por tipo de certificação e frequência de explicações no 12.º ano (%)**



Fonte: DGEEC, OTES - Estudantes, à Saída do Secundário em 2020/21

**Quadro 4.11 - Estudantes por tipo de certificação e razões para a frequência de explicações (%)**

RAZÃO PARA A FREQUÊNCIA DE EXPLICAÇÕES	CCH	CPQ	TOTAL
Subir notas muito baixas	0,0	0,0	0,0
Melhorar as boas notas	0,0	0,0	0,0
Preparação para os exames	0,0	0,0	0,0
Ajudar na organização do estudo	0,0	0,0	0,0
Outra razão	0,0	100,0	100,0
Total	0,0	100,0	100,0

1

Fonte: DGEEC, OTES - Estudantes, à Saída do Secundário em 2020/21

**Quadro 4.12 - Estudantes por tipo de certificação e disciplinas com necessidade de explicações (%)**

DISCIPLINAS COM NECESSIDADE DE EXPLICAÇÕES	CCH	CPQ
Artes	0,0	0,0
Biologia	0,0	0,0
Ciências sociais, Comércio e Direito	0,0	0,0
Filosofia	0,0	0,0
Física	0,0	0,0
Físico-química	0,0	0,0
Francês	0,0	0,0
Geologia	0,0	0,0
Geometria Descritiva	0,0	0,0
História	0,0	0,0
Informática	0,0	0,0
Inglês	0,0	100,0
Matemática/Estatística/Matemática aplicada	0,0	0,0
Português	0,0	0,0
Química	0,0	0,0
Outras Línguas	0,0	0,0
Outra área	0,0	0,0
Total	0,0	100,0

1

Fonte: DGEEC, OTES - Estudantes, à Saída do Secundário em 2020/21

**Quadro 4.13 - Estudantes por grau de satisfação com as explicações (%)**

TIPO DE CERTIFICAÇÃO	MUITO SATISFEITO / SATISFEITO	NEM SATISFEITO NEM INSATISFEITO	MUITO INSATISFEITO / INSATISFEITO	TOTAL
TOTAL	100,0	0,0	0,0	100,0
CCH	0,0	0,0	0,0	0,0
CPQ	100,0	0,0	0,0	100,0

Fonte: DGEEC, OTES - Estudantes, à Saída do Secundário em 2020/21

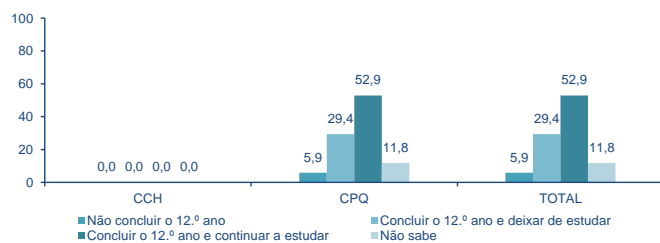
## V - EXPETATIVAS ESCOLARES E PROFISSIONAIS

**Quadro 5.1 - Estudantes por tipo de certificação e expetativas de percurso escolar (%)**

EXPECTATIVAS DE PERCURSO ESCOLAR	CCH	CPQ	TOTAL
Não concluir o 12.º ano	0,0	5,9	5,9
Concluir o 12.º ano e deixar de estudar	0,0	29,4	29,4
Concluir o 12.º ano e continuar a estudar	0,0	52,9	52,9
Não sabe	0,0	11,8	11,8
Total	0,0	100,0	100,0

Fonte: DGEEC, OTES - Estudantes, à Saída do Secundário em 2020/21

**Gráfico 5.1 - Estudantes por tipo de certificação e expetativas de percurso escolar (%)**



Fonte: DGEEC, OTES - Estudantes, à Saída do Secundário em 2020/21

**Quadro 5.2 - Estudantes que não tencionam prosseguir estudos por tipo de certificação e razões para não continuarem a estudar (%)**

RAZÕES PARA NÃO CONTINUAREM A ESTUDAR	CCH	CPQ
Dificuldades económicas	0,0	20,0
Dificuldade em ingressar no ensino superior	0,0	0,0
Não gostar de estudar	0,0	0,0
Fazer um curso de formação profissional (fora do ensino superior)	0,0	30,0
Profissionalmente tirar um curso pós-secundário não faz muita diferença	0,0	0,0
Arranjar trabalho para poder ter o próprio dinheiro	0,0	30,0
Depois de acabar o ensino secundário quer constituir família	0,0	20,0
Ingressar no ensino superior implica ir viver para outra região	0,0	0,0
Motivos pessoais	0,0	0,0
Outras razões	0,0	0,0

5

Fonte: DGEEC, OTES - Estudantes, à Saída do Secundário em 2020/21

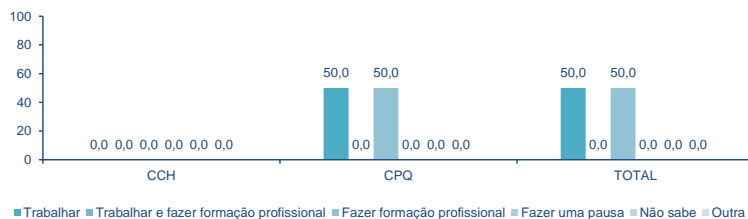
**Quadro 5.3 - Estudantes que não tencionam prosseguir estudos pós secundários por tipo de certificação e expectativas da atividade pretendida após a saída do ensino secundário (%)**

ATIVIDADE PRETENDIDA APÓS CONCLUIR O ENSINO SECUNDÁRIO	CCH	CPQ	TOTAL
Trabalhar	0,0	50,0	50,0
Trabalhar e fazer formação profissional	0,0	0,0	0,0
Fazer formação profissional	0,0	50,0	50,0
Fazer uma pausa	0,0	0,0	0,0
Não sabe	0,0	0,0	0,0
Outra	0,0	0,0	0,0
Total	0,0	100,0	100,0

5

Fonte: DGEEC, OTES - Estudantes, à Saída do Secundário em 2020/21

**Gráfico 5.2 - Estudantes que não tencionam prosseguir estudos pós-secundários por tipo de certificação e expectativas da atividade pretendida após a saída do ensino secundário (%)**



Fonte: DGEEC, OTES - Estudantes, à Saída do Secundário em 2020/21

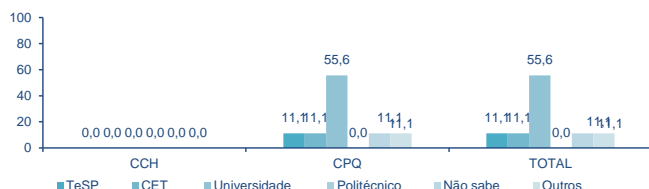
**Quadro 5.4 - Estudantes que pretendem prosseguir estudos pós-secundários por tipo de certificação e formação esperada no pós-secundário (%)**

FORMAÇÃO ESPERADA NO PÓS-SECUNDÁRIO	CCH	CPQ	TOTAL
TeSP	0,0	11,1	11,1
CET	0,0	11,1	11,1
Universidade	0,0	55,6	55,6
Politécnico	0,0	0,0	0,0
Não sabe	0,0	11,1	11,1
Outros	0,0	11,1	11,1
Total	0,0	100,0	100,0

9

Fonte: DGEEC, OTES - Estudantes, à Saída do Secundário em 2020/21

**Gráfico 5.3 - Estudantes que pretendem prosseguir estudos pós-secundários por tipo de certificação e formação esperada no pós-secundário (%)**



Fonte: DGEEC, OTES - Estudantes, à Saída do Secundário em 2020/21

**Quadro 5.5 - Estudantes que pretendem prosseguir estudos pós-secundários por tipo de certificação e área de estudo ou formação pretendida no ensino superior (%)**

ÁREA DE ESTUDO/FORMAÇÃO NO ENSINO SUPERIOR	CCH	CPQ	Total
Educação	0,0	20,0	20,0
Artes e humanidades	0,0	0,0	0,0
Ciências sociais, comércio e direito	0,0	20,0	20,0
Ciências, matemática e Informática	0,0	0,0	0,0
Engenharia, indústrias transformadoras e construção	0,0	0,0	0,0
Agricultura	0,0	0,0	0,0
Saúde e proteção social	0,0	0,0	0,0
Serviços	0,0	60,0	60,0
Total	0,0	100,0	100,0

9

Fonte: DGEEC, OTES - Estudantes, à Saída do Secundário em 2020/21

**Quadro 5.6 - Estudantes que pretendem prosseguir estudos pós-secundários por tipo de certificação e razões para a escolha do curso ou área de formação (%)**

RAZÕES PARA A ESCOLHA DO CURSO OU ÁREA DE FORMAÇÃO	CCH	CPQ
Curso com muito prestígio	0,0	10,0
Curso de qualidade	0,0	30,0
Curso da área de pessoas próximas	0,0	0,0
Curso que oferece boas oportunidades de emprego	0,0	20,0
Curso muito prático	0,0	10,0
Único curso que lhe agrada	0,0	0,0
Curso sobre aquilo que gosta de estudar	0,0	10,0
Curso que permite desempenhar a profissão desejada	0,0	20,0
Curso que não oferece dificuldade em entrar	0,0	0,0
Curso que resultou da orientação profissional	0,0	0,0
Outras razões	0,0	0,0

9

Fonte: DGEEC, OTES - Estudantes, à Saída do Secundário em 2020/21

**Quadro 5.7 - Estudantes por tipo de apoio obtido na escola para esclarecimento sobre formação pós-secundária (%)**

APOIO DA ESCOLA NO ESCLARECIMENTO SOBRE FORMAÇÃO NO PÓS-SECUNDÁRIO	SIM E FOI ÚTIL	SIM, MAS NÃO FOI ÚTIL	NÃO
Serviços de Psicologia e Orientação da escola	35,3	5,9	58,8
Obtenção de informação na escola sobre cursos no ensino superior	64,7	17,6	17,6
Obtenção de informação na escola sobre cursos pós secundários profissionalmente qualificantes	70,6	0,0	29,4
Obtenção de informação na escola sobre as profissões possíveis de desenvolver na área	82,4	0,0	17,6
Obtenção de informação na escola sobre como procurar emprego	58,8	5,9	35,3
Apoio e esclarecimento de professores quanto às possíveis vertentes a seguir após o secundário	76,5	5,9	17,6

Fonte: DGEEC, OTES - Estudantes, à Saída do Secundário em 2020/21

**Quadro 5.8 - Estudantes por tipo de certificação e expetativas profissionais aos 30 anos (%)**

EXPETATIVAS PROFISSIONAIS AOS 30 ANOS	CCH	CPQ	TOTAL
Quadros Superiores da Administração Pública, Dirigentes e Quadros Superiores de Empresas	0,0	18,8	18,8
Especialistas das Profissões Intelectuais e Científicas	0,0	31,3	31,3
Técnicos e Profissionais de Nível Intermediário	0,0	6,3	6,3
Pessoal Administrativo e Similares	0,0	12,5	12,5
Pessoal dos Serviços e Vendedores	0,0	12,5	12,5
Agricultores e Trabalhadores Qualificados da Agricultura e Pescas	0,0	0,0	0,0
Operários, Artífices e Trabalhadores Similares	0,0	0,0	0,0
Operadores de Instalações e Máquinas e Trabalhadores da Montagem	0,0	0,0	0,0
Trabalhadores não Qualificados	0,0	0,0	0,0
Não sabe	0,0	18,8	18,8
Total	0,0	100,0	100,0

Fonte: DGEEC, OTES - Estudantes, à Saída do Secundário em 2020/21